



**B**ildungs**Z**entrum **N**iederrhein **W**esel



Qualitätstestiert  
bis 25.06.2022

**Fachkräftesicherung in den Gesundheitsberufen**

**NRW**  **2019**

**Regionalkonferenz Regierungsbezirk Düsseldorf**

**Schulstrategische Entscheidungen und Umsetzungsschritte  
zur Reform der Ausbildung  
(am BZNW)**

16.01.2019

Dr. Andreas Bock

# BildungsZentrum Niederrhein Wesel

## das BZNW aktuelles Umfeld und Bedingungen





# BildungsZentrum Niederrhein W esel

## das BZNW aktuelles Umfeld und Bedingungen



Die **2001** gegründete gemeinsame Bildungseinrichtung der Trägerkrankenhäuser Marien-Hospital Wesel gGmbH und St. Willibrord-Spital Emmerich – Rees gGmbH, gemeinsame Holding „pro homine“, (**1972** bis 2001 gemeinsam betriebene Krankenpflegeschule Niederrhein) und der Evangelisches Krankenhaus Wesel GmbH (1962 bis 2001 Krankenpflegeschule am Evangelischen Krankenhaus Wesel) sowie deren Senioreneinrichtungen und ambulanten Pflegedienste ist eine **Gesellschaft bürgerlichen Rechts und somit rechtlich selbstständig.**

**2003** wurde das Fachseminar für Altenpflege und das Institut für Weiterbildung in das Bildungszentrum eingegliedert.

Seit **2006** einheitliches **Bildungsverständnis** und Leitbild.



# Bildungs**Z**entrum **N**iederrhein **W**esel



## Fachkräftesicherung in den Gesundheitsberufen

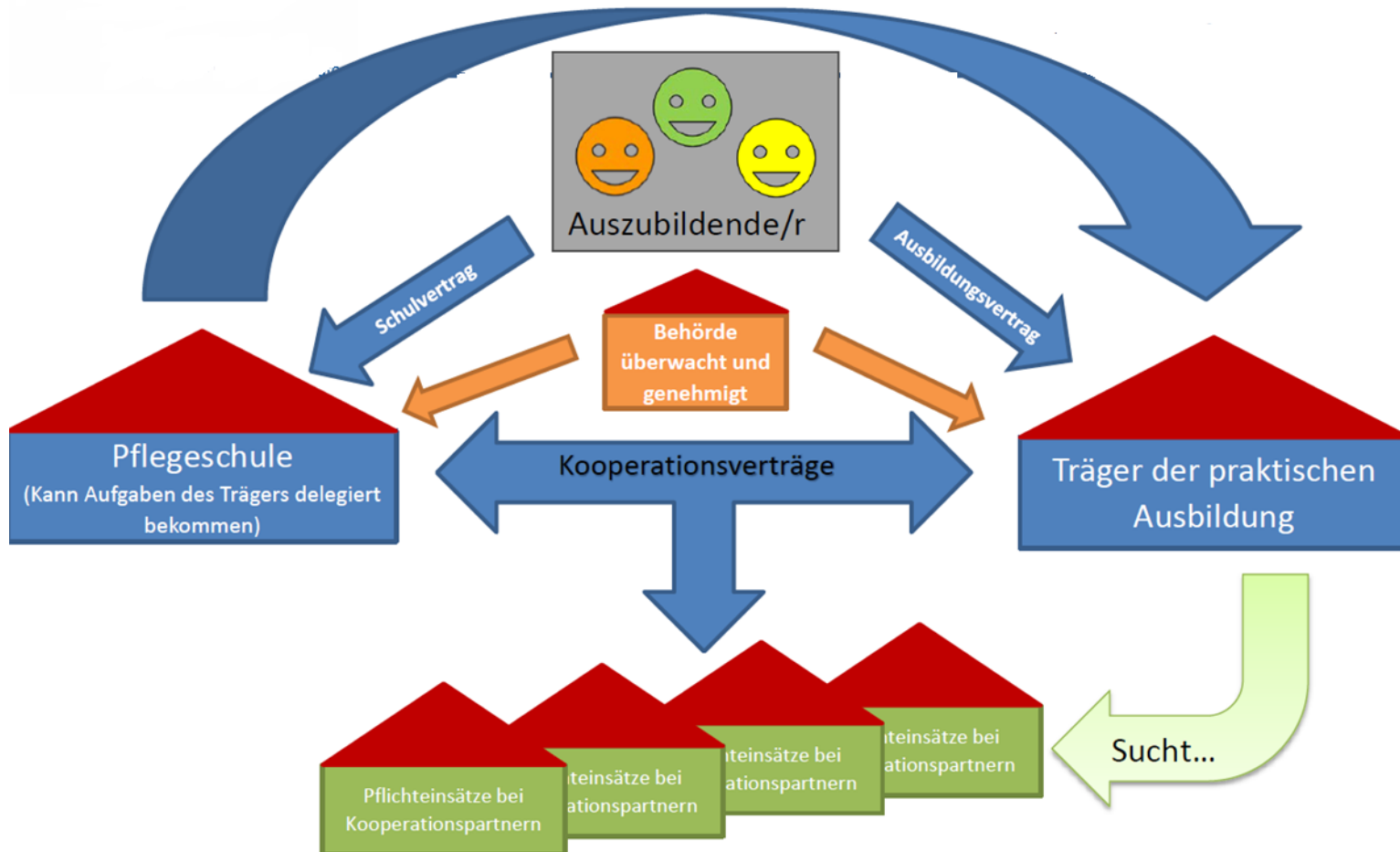
NRW  2019

Regionalkonferenz Regierungsbezirk Düsseldorf

Das erwartet Sie:

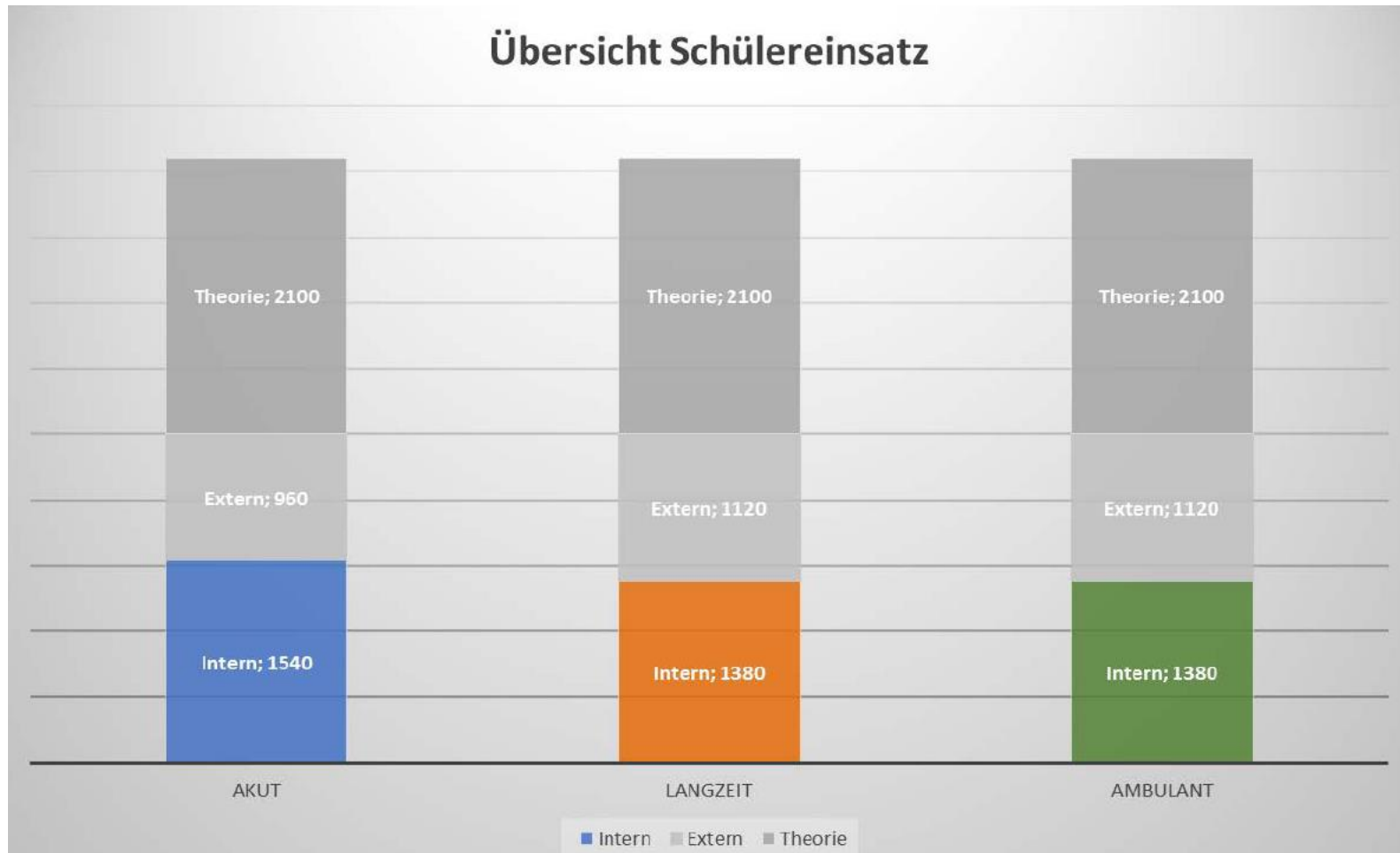
- **Schulstrategische Überlegungen**
- Schulstrategische Entscheidungen
- Umsetzungsschritte

## Schulstrategische Überlegungen



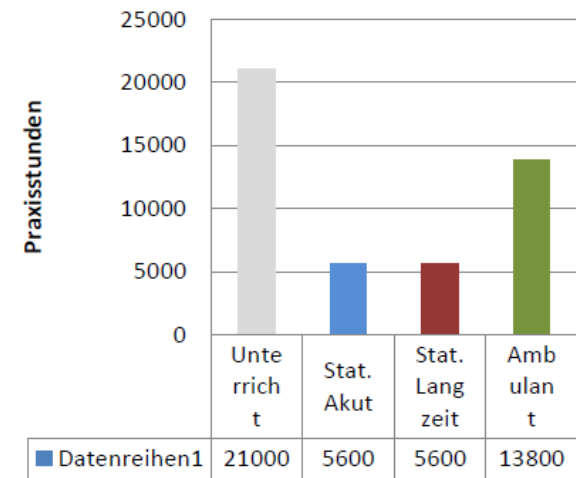
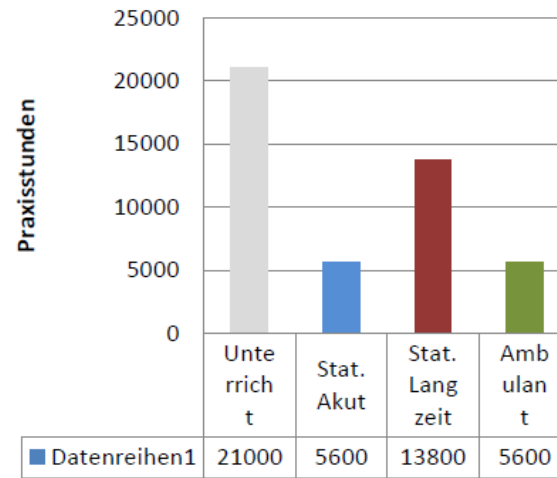
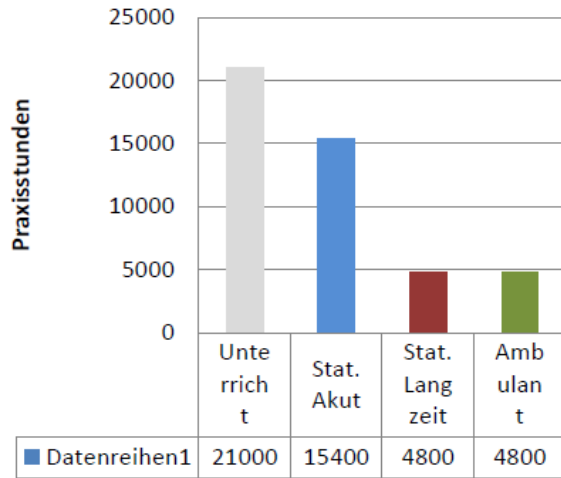


## Schulstrategische Überlegungen





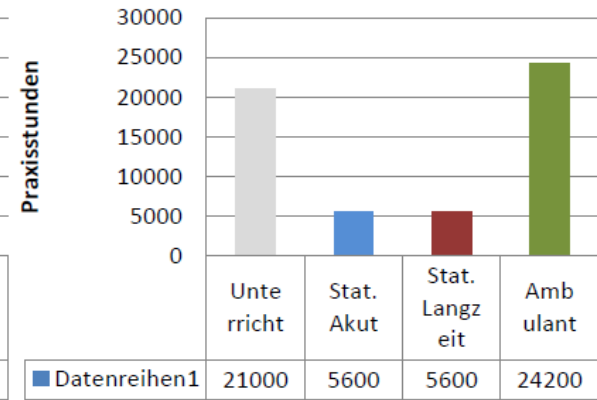
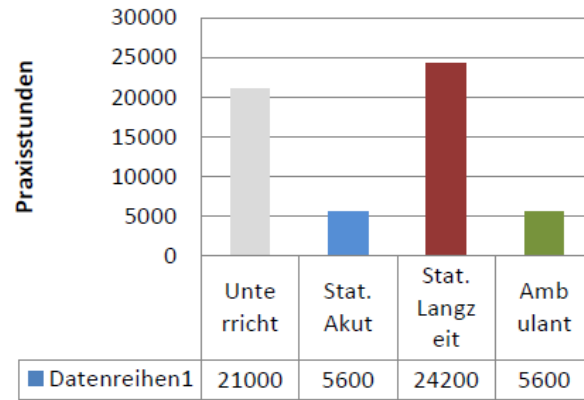
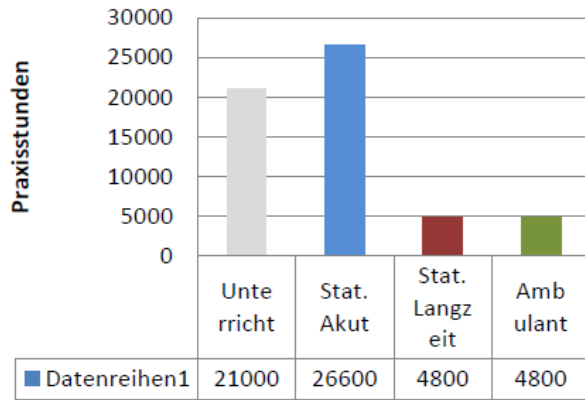
## Schulstrategische Überlegungen



Schüleranwesenheiten ohne Kooperationsverbund  
(am Beispiel von 10 SchülerInnen)



## Schulstrategische Überlegungen



Schüleranwesenheiten mit Kooperationsverbund  
(am Beispiel von 10 SchülerInnen)





## Schulstrategische Überlegungen

### Praxisbegleitungen:

**zukünftig 360 SchülerInnen > 18 VK (1:20)**

**Ab 01.01.2020 > min. 2,3 Begleitungen pro Schüler pro Jahr**

**828 Begleitungen pro Jahr**

**46 Begleitungen pro LehrerIn / pro Jahr**



## Schulstrategische Überlegungen

**PraxisanleiterInnen:**

**zukünftig 360 SchülerInnen > ?? VK**

**Ab 01.01.2020 > min. 226 Std. pro Schüler 1:1 Anleitung**

**nötig 36 VK**

**ca. 0,1 VK pro Ausbildungsplatz (1 VK für 10 Auszubildende)**



# Bildungs**Z**entrum **N**iederrhein **W**esel



## Fachkräftesicherung in den Gesundheitsberufen

NRW  2019

Regionalkonferenz Regierungsbezirk Düsseldorf

Das erwartet Sie:

- Schulstrategische Überlegungen
- **Schulstrategische Entscheidungen**
- Umsetzungsschritte



## Schulstrategische Entscheidungen

**Welche Ausbildungsgänge sollen angeboten werden?**

**Sollen die Ausbildungsplatzzahlen verändert werden?**

**Wann soll die Ausbildung beginnen?**

**Wann wird der Stellenplan der LehrerInnen angepasst?**

**Was wird an die Pflegeschule seitens der Träger delegiert?**



## Schulstrategische Entscheidungen

**Wer fertigt die Verträge mit den Auszubildenden?**

**Wo werden die PraxisanleiterInnen angestellt?**

**(Wie) wird die Pflegeschule für die delegierten Aufgaben von den Trägern entlohnt?**

...

...



# BildungsZentrum Niederrhein W esel



Qualitätstestiert  
bis 25.06.2022

## Fachkräftesicherung in den Gesundheitsberufen

NRW  2019

Regionalkonferenz Regierungsbezirk Düsseldorf

Das erwartet Sie:

- Schulstrategische Überlegungen
- Schulstrategische Entscheidungen
- **Umsetzungsschritte**



## Umsetzungsschritte

- Kollegium up to date halten!
- InHouse FB für das gesamte Kollegium:
  - a) Unterricht anhand von Pflegephänomenen
  - b) Kompetenzorientierung (als Ausbildungsziel [§5 Abs. 1 PfIBG])
- Pflege- und Berufsverständnis im Kollegium thematisieren (evtl. Bildungsverständnis anpassen)
- Information der MA der Ausbildungseinrichtungen zum Gesetz und zur APrV
- potentielle weitere Kooperationspartner (Gesellschafter) „suchen“
- Schulverwaltungsprogramm anschaffen/aufrüsten



## Umsetzungsschritte

- Stellenplan „aufforsten“
- EDV-Arbeitsplätze, Telefonanlage etc. erweitern
- Homepage aktualisieren > Pflegefachfrau / Pflegefachmann als neue Rubrik
- RollUps und Flyer neu erstellen und drucken
- Entwicklung eines schulinternen Curriculums auf der Grundlage der Empfehlungen des Rahmenlehrplans der Fachkommission (Juli 2019)
- Praktischen Ausbildungsplan erstellen (wenn delegiert und Vergütung geklärt)
- Schulinternes Curriculum für den theoretischen und praktischen Unterricht mit Ausbildungsplan für die praktische Ausbildung abstimmen, anpassen, überprüfen





# Vielen Dank ...

Fragen, Ergänzungen und Anregungen  
nehme ich gerne entgegen!