



„INTRO NW“ Projektdarstellung der Bietergemeinschaft

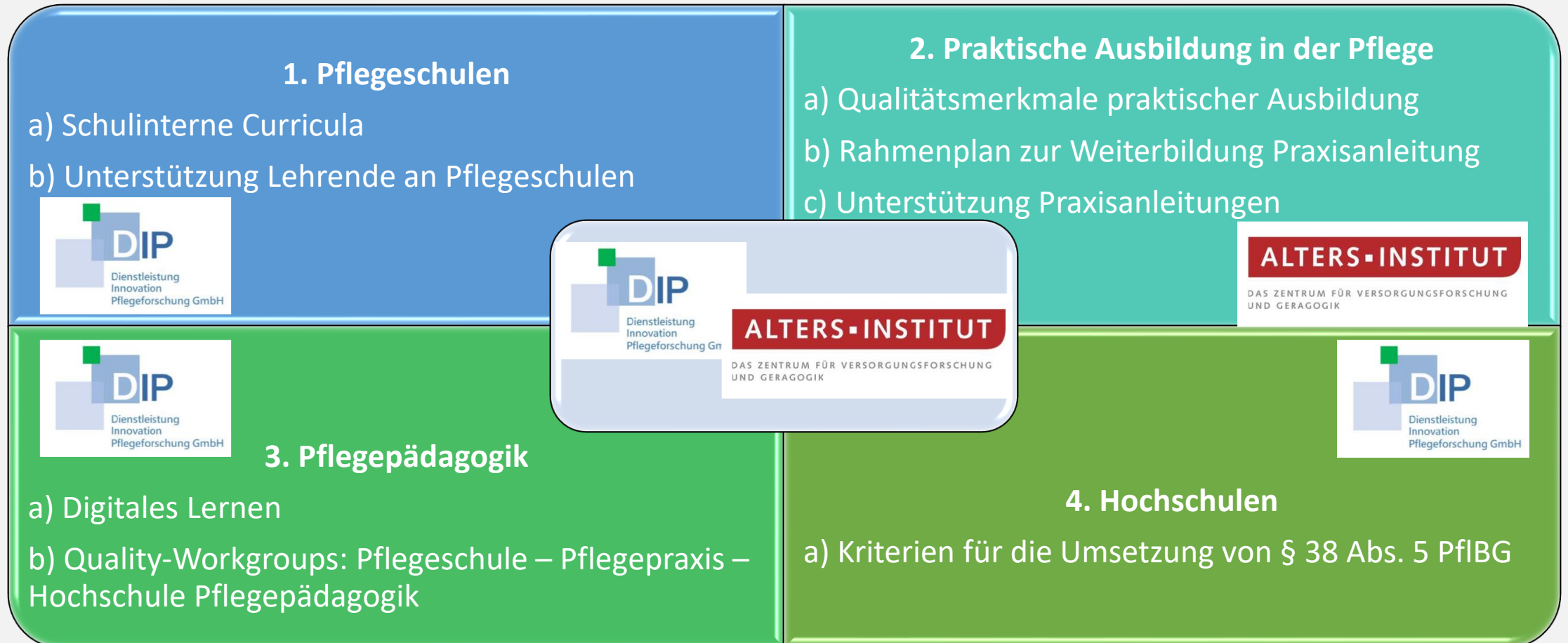
Video-Konferenz mit dem
MAGS NRW

07. Oktober 2021

14:00 Uhr bis 16:00 Uhr



Umsetzungsbereiche und Teilbereiche im Projekt INTRO NW



1. Pflegeschulen

- a) Schulinterne Curricula
- b) Unterstützung Lehrende an Pflegeschulen



Zentrale Zielsetzung

a)

- Implementierung und Evaluation schulinterner Curricula

Adressaten

- Curriculumverantwortliche
- E: + Verantwortliche für den Ausbildungsplan

Hauptmethode(n)

- Schulungen
- partizipative Entwicklung eines Evaluationskonzeptes



Zentrale Zielsetzung

b)

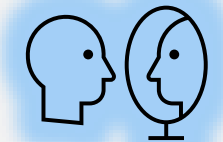
- Rollenreflexion

Adressaten

- hauptamtlich Lehrende mit heterogener Berufssozialisation

Hauptmethode(n)

- Heterogene Arbeitsgruppen
- Vernetzungsmöglichkeiten



2. Praktische Ausbildung in der Pflege

- a) Qualitätsmerkmale praktischer Ausbildung
- b) Rahmenplan zur Weiterbildung Praxisanleitung
- c) Unterstützung Praxisanleitungen

ALTERS-INSTITUT

DAS ZENTRUM FÜR VERSORGUNGSFORSCHUNG
UND GERAGOGIK

Zentrale Zielsetzung

- gemeinsame Vereinbarung von Qualitätsmerkmalen

Zentrale Zielsetzung

- Entwicklung Rahmenplan Weiterbildung Praxisanleitung

Zentrale Zielsetzung

- Rollenreflexion

Adressaten

- Mitglieder der Geschäftsführung von Trägern der praktischen Ausbildung

Adressaten

- Projektverantwortliche mit Expert*innen (PA, WB)

Adressaten

- Praxisanleitende

Hauptmethode(n)

- regionale Arbeitsgruppen

Hauptmethode(n)

- Curriculumkonstruktion
- Expertenkonsens (Delphi)

Hauptmethode(n)

- heterogene Arbeitsgruppen
- Vernetzungsmöglichkeiten

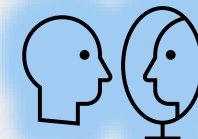
a)

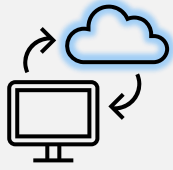


b)



c)





a)

Zentrale Zielsetzung

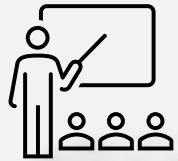
- Ist-Stand
- Bewertung
- Qualitätskriterien

Adressaten

- Expertinnen und Experten der pflegeberuflichen Bildung

Hauptmethode(n)

- Expertenarbeitsgruppe



b)

Zentrale Zielsetzung

- Sicherstellung der Qualität pflegepädagogischer Prozesse

Adressaten

- Akteure aus Hochschulen, Pflegeschulen und praktischer Ausbildung

Hauptmethode(n)

- Heterogene Quality-Workgroups



3. Pflegepädagogik

a) Digitales Lernen

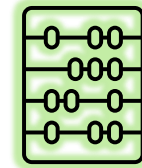
b) Quality-Workgroups: Pflegeschule – Pflegepraxis – Hochschule Pflegepädagogik

a)

Zentrale Zielsetzung
<ul style="list-style-type: none">• Förderung der Durchlässigkeit

Adressaten
<ul style="list-style-type: none">• Hochschulvertreter*innen• Vertreter*innen des MAGS NRW

Hauptmethode(n)
<ul style="list-style-type: none">• Arbeitsgruppe zur Verständigung über Äquivalenzverfahren

A large magnifying glass with a blue handle and a grey frame, focusing on the text below.

4. Hochschulen

a) Kriterien für die Umsetzung von § 38 Abs. 5 PfIBG

The logo for DIP (Dienstleistung Innovation Pflegeforschung GmbH) is located in the top right corner of the magnified area. It consists of a blue square with a white 'DIP' and the text 'Dienstleistung Innovation Pflegeforschung GmbH' below it.

Gleiche Bürde bricht niemand den Rücken ...

Deutsches Sprichwort



Leitungsbesprechung:
1 Tag pro Monat



Regelkommunikation alle 3 Monate

... und **das Ganze ist mehr als die Summe seiner Teile**

Aristoteles



ALTERS-INSTITUT

DAS ZENTRUM FÜR VERSORGUNGSFORSCHUNG
UND GERAGOGIK

Gerne beantworten wir Ihre Fragen.
