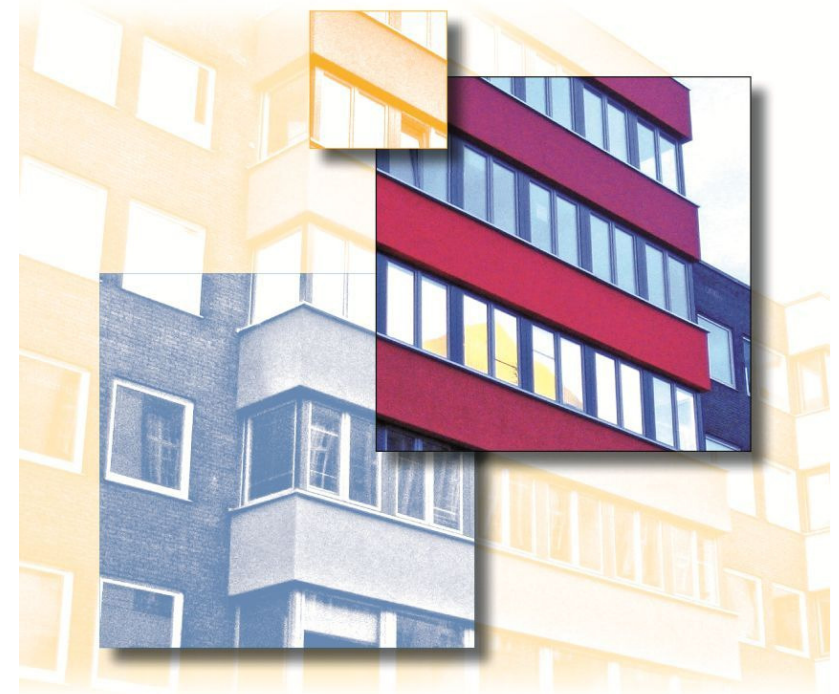


Pflegebildung im Blickpunkt - Vom Neuland zum eigenen Forschungsgebiet

Prof'in Gertrud Hundenborn
Leiterin der Abteilung I
- Pflegebildungsforschung -

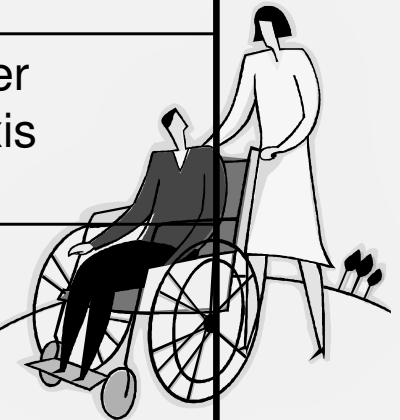
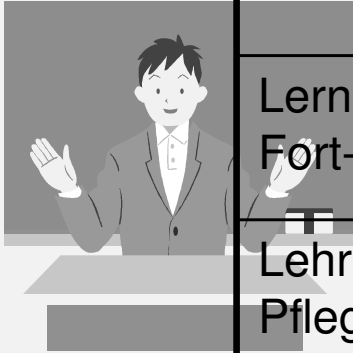


Kontakt

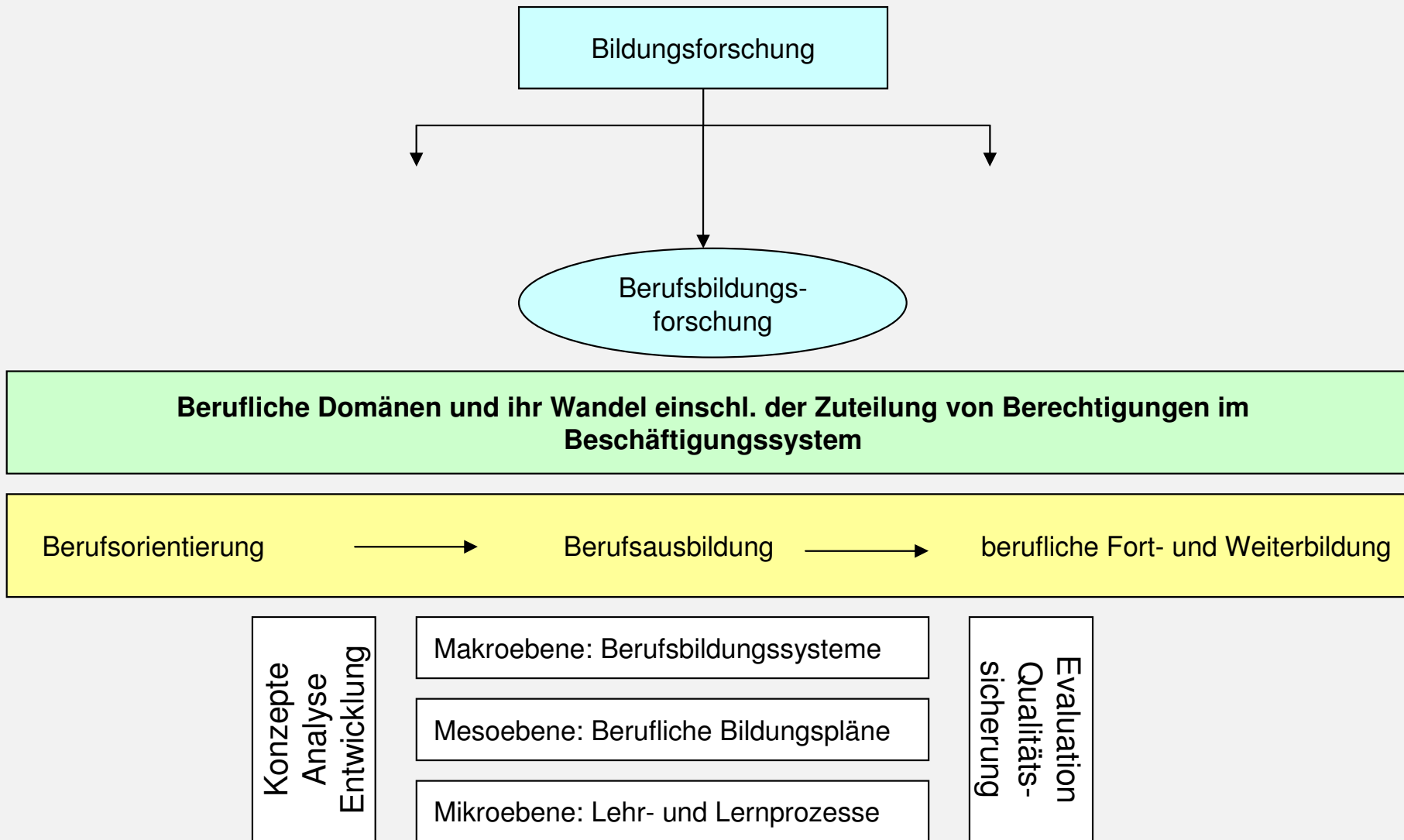
**Deutsches Institut für
angewandte Pflegeforschung e.V.**
Hülchrather Str. 15
50670 Köln
www.dip.de
Tel. 0221/ 46861-30
E-Mail: g.hundenborn@katho-nrw.de

Gegenstandsbereich der Pflegepädagogik

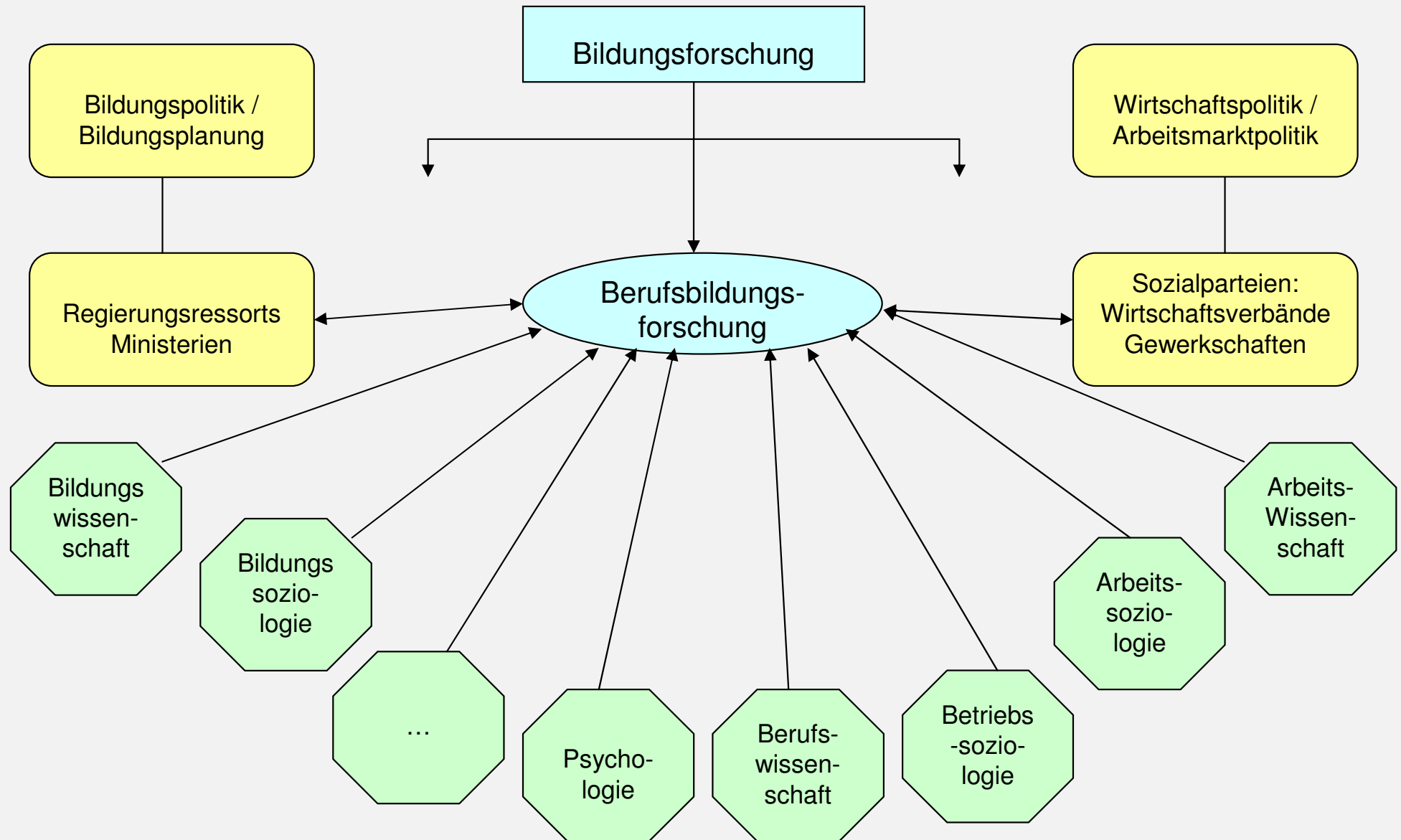
Berufliche Bildung		Berufliche Pflege
Bildungspraxis	Handlungsfeld / Praxis	Pflegepraxis
Lernende in der Aus-, Fort- und Weiterbildung	Adressaten	Menschen mit Pflegebedarf
Lehrende im Berufsfeld Pflege	Rollenverständnis der professionellen Akteure	Pflegende in der klinischen Praxis
Berufsfelddidaktiken Ausbildung- / Unterrichtskonzepte Lehr- und Lernprozesse	Gegenstand der Forschung	Pflege-theorien Informations-, Beratungs-, Schulungskonzepte Pflegeprozesse
health professions education	Begriffliche Differenzierung	health education



Gegenstand der Berufsbildungsforschung

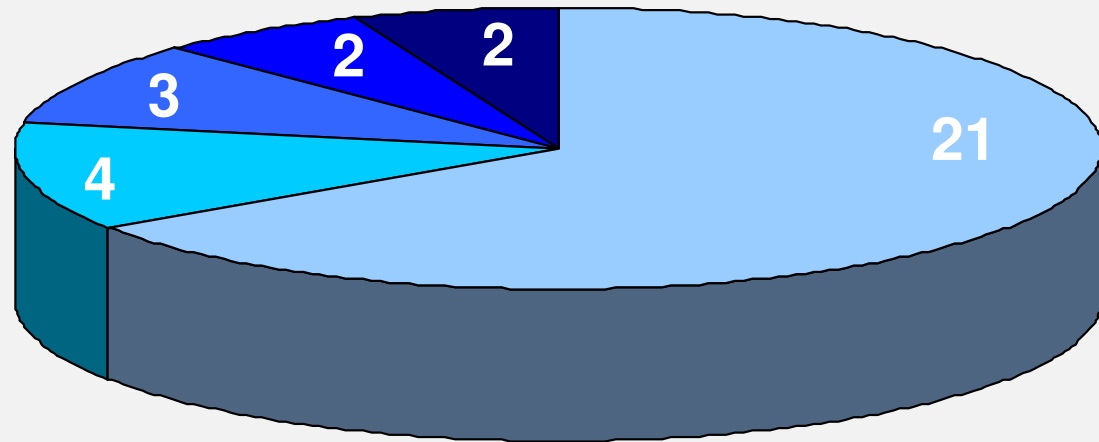


Berufsbildungsforschung im Wissenschafts- und Politiksystem



Strukturlinien und Entwicklungsphasen

Gegenstandsbereiche pflegepädagogischer Qualifikationsarbeiten



n=32

- Pflege-Ausbildung
- Pflegebezogene Fort- und Weiterbildung
- Pflegebezogene Studiengänge
- LehrerInnen-Bildung
- Kompetenzentwicklung (lernortübergreifend)

(REIBER/REMME 2009: 27)

- Systematisierung vorhandener Forschungsarbeiten ⇒ Übersichtsarbeiten
- Metatheoretische Analyse pflegepädagogischer Konzepte
- Empirische Unterrichtsforschung in der Pflegebildung