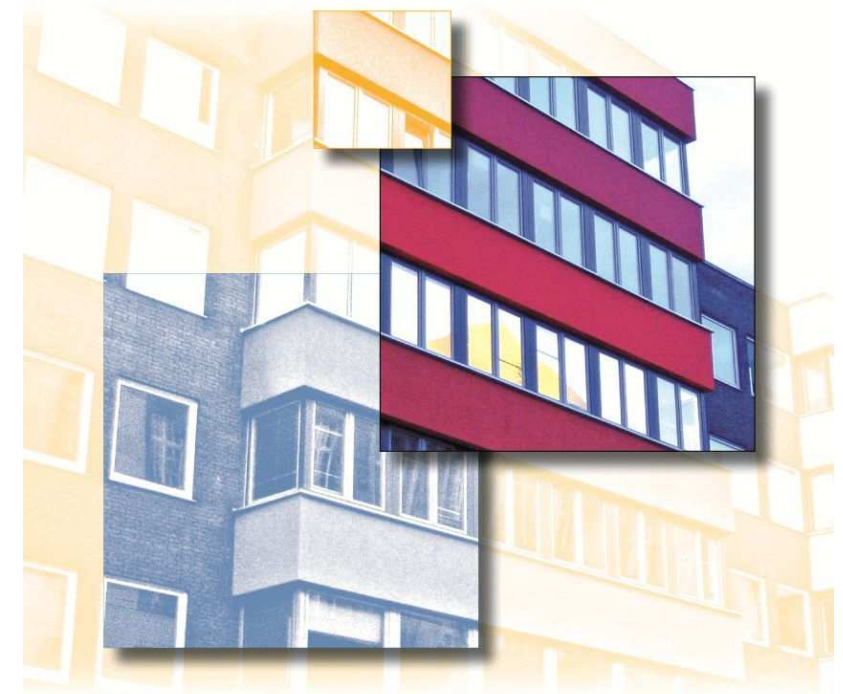


# Infrastrukturentwicklung – Netze, die das Leben zu Hause tragen

**Cordula Schmidt**  
M.Sc. Pflegewissenschaft,  
Dipl.-Berufspädagogin (FH)



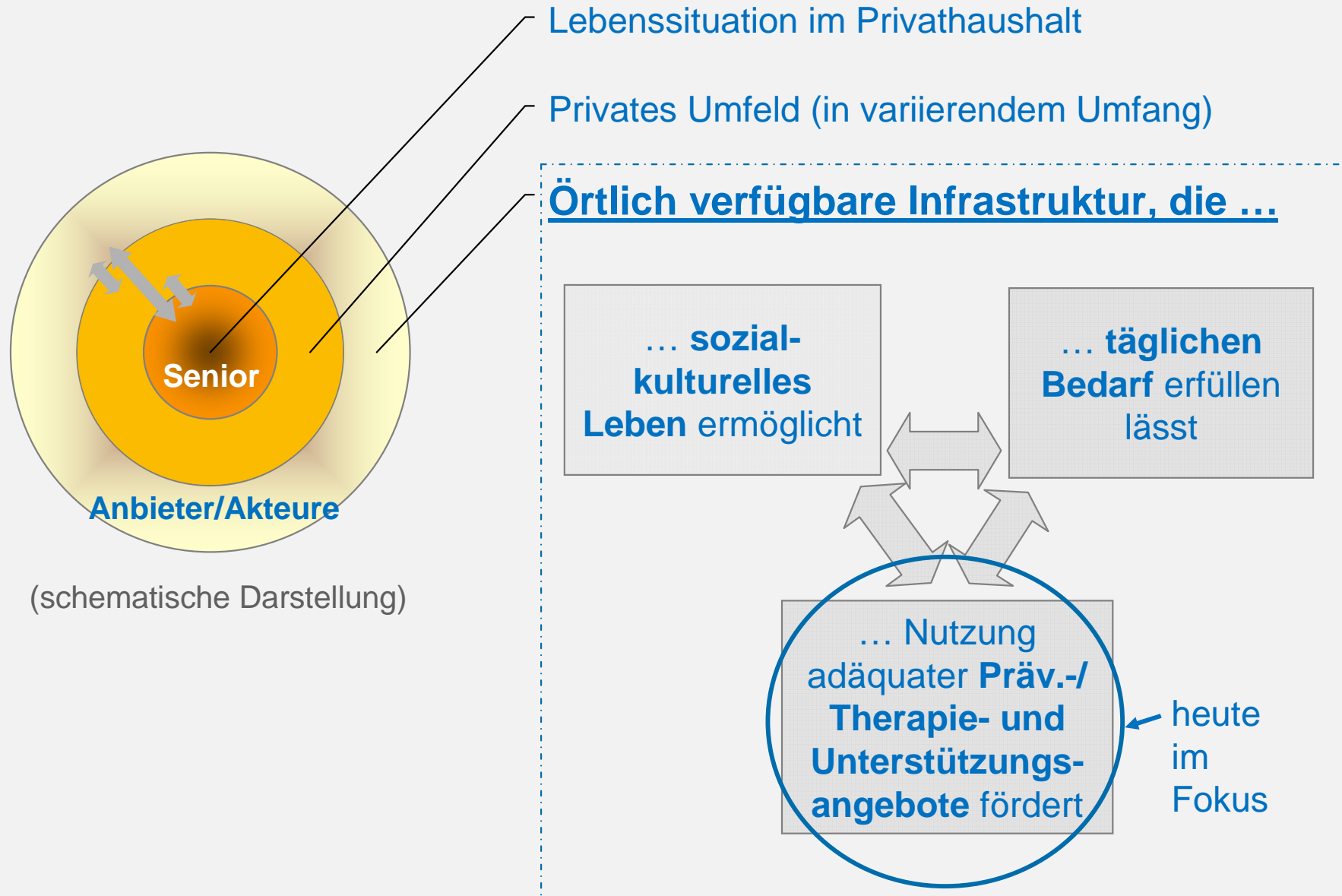
## Kontakt

Deutsches Institut für  
angewandte Pflegeforschung e.V.  
Hülchrather Str. 15  
50670 Köln  
[www.dip.de](http://www.dip.de)  
Tel. 0221/ 46861-30  
E-Mail: [c.schmidt@dip.de](mailto:c.schmidt@dip.de)



1. Relevante **Bereiche** örtlicher Infrastruktur (Senioren)
2. **Barrieren** zwischen Seniorenhaushalten und Angebotsstrukturen
3. Thesen und pflegewissenschaftliche Beiträge zur **Infrastrukturentwicklung**

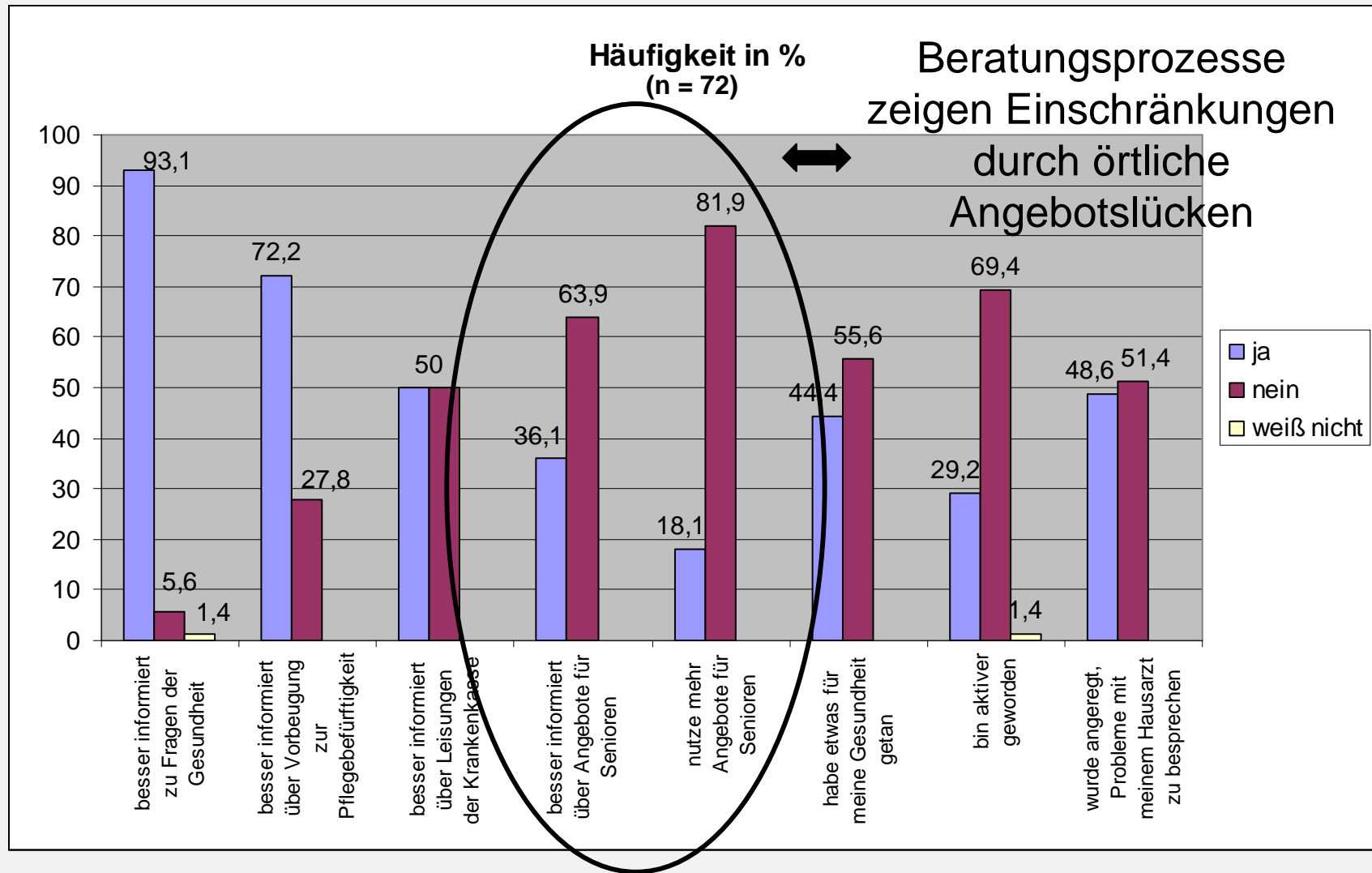
# 1. Relevante Infrastruktur



# 2.1 Einfluss auf Beratungsmöglichkeiten

## Telefonische Nutzerbefragung im Projekt „mobil“

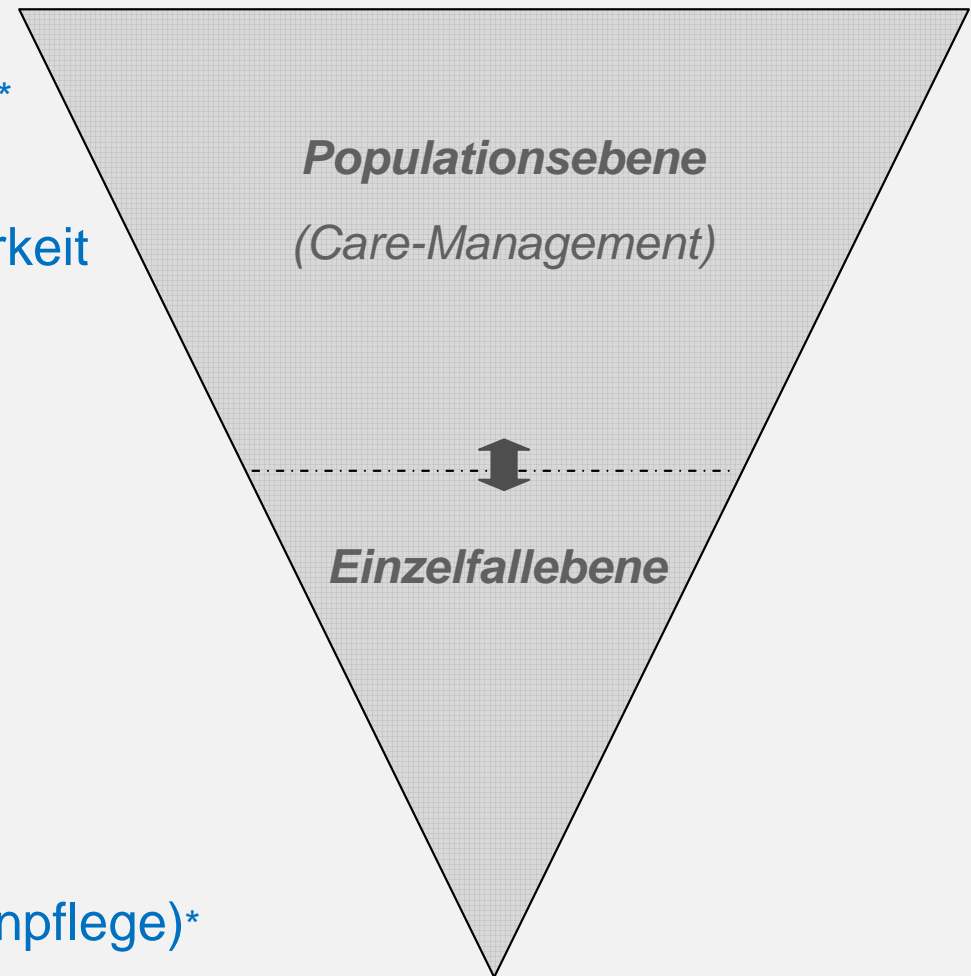
(Gebert/Schmidt/Weidner: Präventive Hausbesuche bei Senioren. Projekt mobil – der Abschlussbericht. Schlütersche 2008)



## 2.2 Nutzungsbarrieren

### Zentrale Analysebereiche:

- strukt. Angebotsüberblick und -lücken\*
- Kapazität der Dienste
- Information\* und physische Erreichbarkeit
- Qualität der Leistungserbringung\*
- strukturell-bürokratische Barrieren\*
- Passung zum Nutzerverhalten\*
- Lebensstil
- Bildung\*, sozioökon. Status\*
- normative Barrieren\*
- materielle Barrieren\*
- räumlich-zeitliche Barrieren (auch ‚Belastungsparadoxon‘ b. Angehörigenpflege)\*

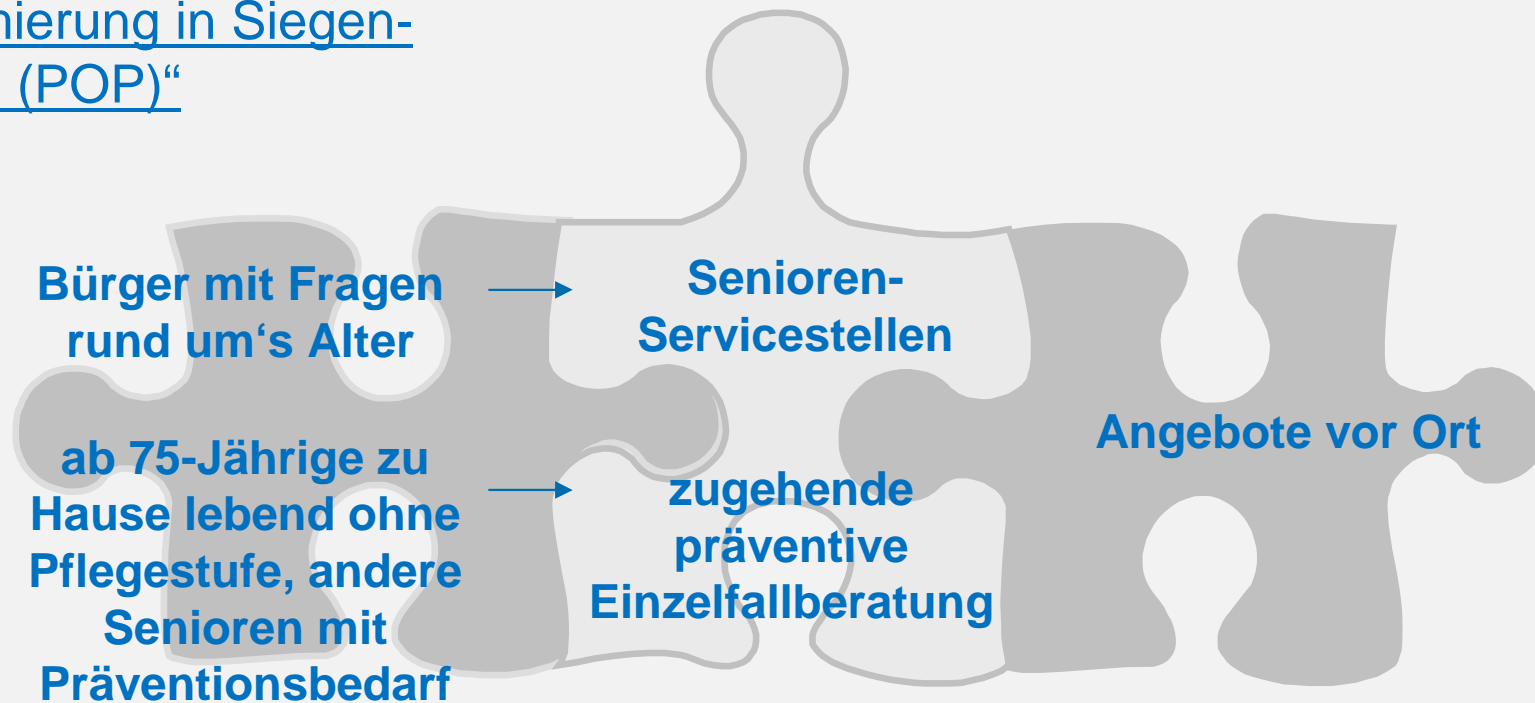


\* Vielfach auch in der Literatur zur Beratung pflegender Angehöriger im Kontext von Demenz (vgl. Abschlussbericht EDe)

# 3.1 Neutralisieren von Barrieren auf der Einzelfallebene

Beispiel

„Pflegeoptimierung in Siegen-Wittgenstein (POP)“



# Beispiel „Pflegeoptimierung Siegen-Wittgenstein (POP)“



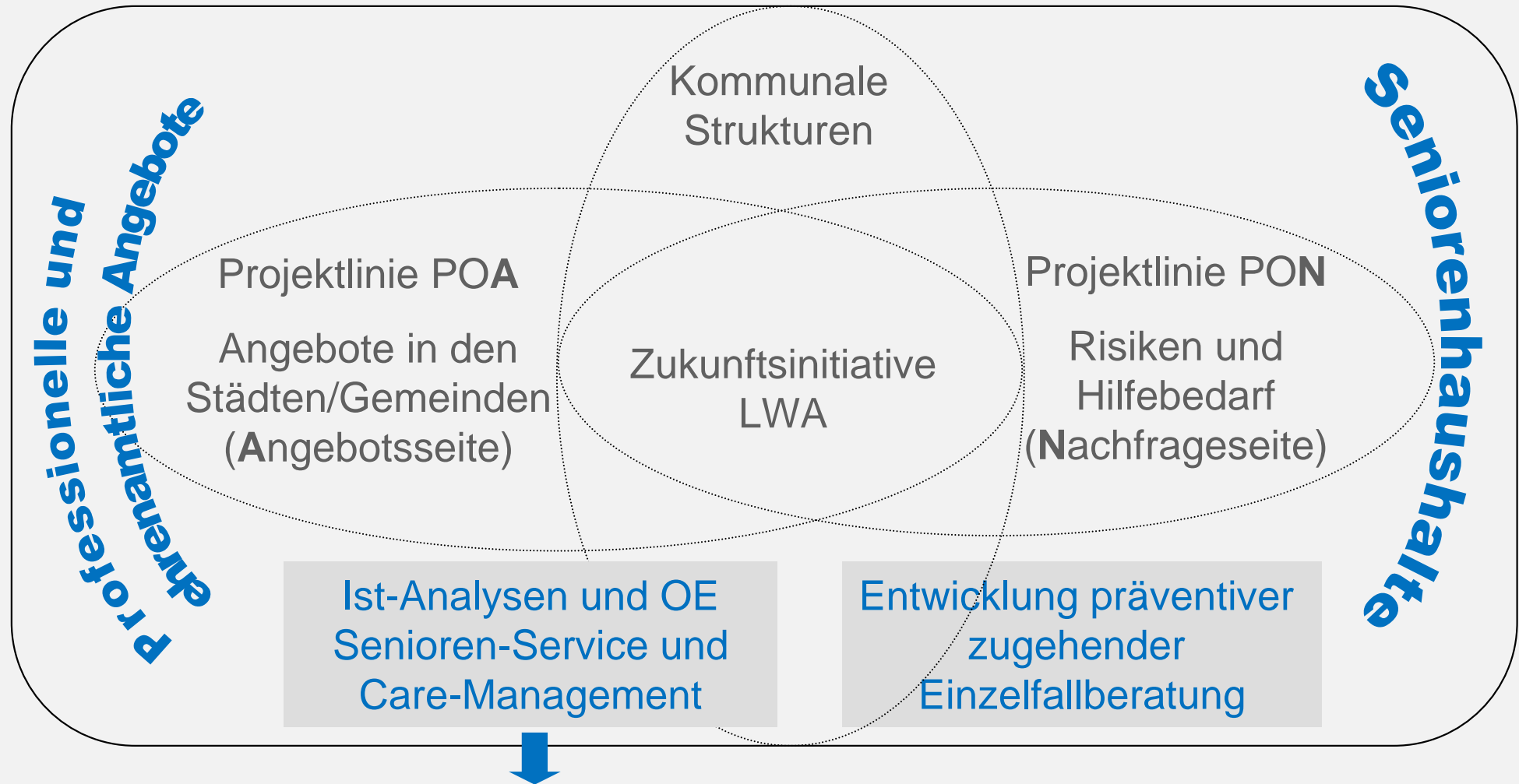
im Rahmen der regionalen  
Zukunftsinitiative Siegen-  
Wittgenstein 2020 – „Leben und  
Wohnen im Alter“

11 Städte und Gemeinden mit  
teilweise ländlicher Struktur

## Projektziele

Unterstützung örtlicher Infrastrukturanalyse wie auch  
Infrastrukturoptimierung + regionale Entwicklung  
präventiver aufsuchender Einzelfallberatung

## Grundzüge und Ansätze



## 3.2 Datenbasis für kommunale Entscheidungen

- örtliche (!!!) Angebotsstruktur
- parameterorientierte (Sub-) Populationsbeschreibung

(vgl. Pflegemonitoring, auf die Gesundheit (in) der ‚community‘ orientiertes Assessment)

- Profil- und Schnittstellenklärungen zentraler Beratungsdienste



## 3.2 Datenbasis für kommunale Entscheidungen

- Nutzerperspektive auf die Angebote  
(z.B. mentale und physische Erreichbarkeit, Nutzenerwartung / -erfahrung ...)

- Nutzerbedürfnisse und -verhalten



➤ Perspektiven“wechsel“:  
von der Dichotomie ‚vorhanden/nicht vorhanden‘  
(vgl. viele Fragebögen) (über zahlreiche Schattierungen)  
zur mehrdimensional-partizipatorischen Analyse

# Perspektiven“wechsel“

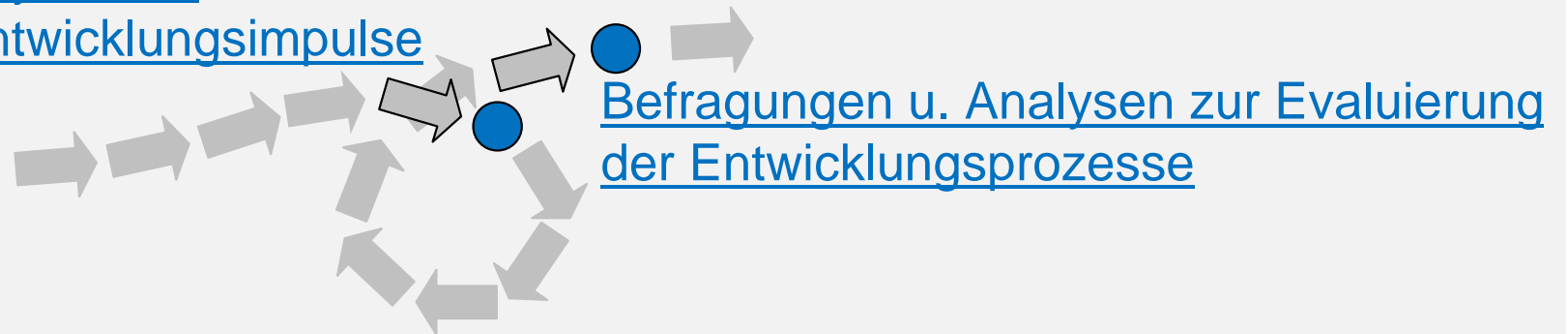


Jedes im Anbieternetzwerk  
lokalisierbare Angebot  
ist nur so hilfreich,

wie der Senior es erreichen kann  
und es zu ihm passt.

## 3.3 Örtlich-regionale Infrastrukturentwicklung

### Befragungen u. Analysen als Diskussions- und Entwicklungsimpulse



### Befragungen u. Analysen zur Evaluierung der Entwicklungsprozesse

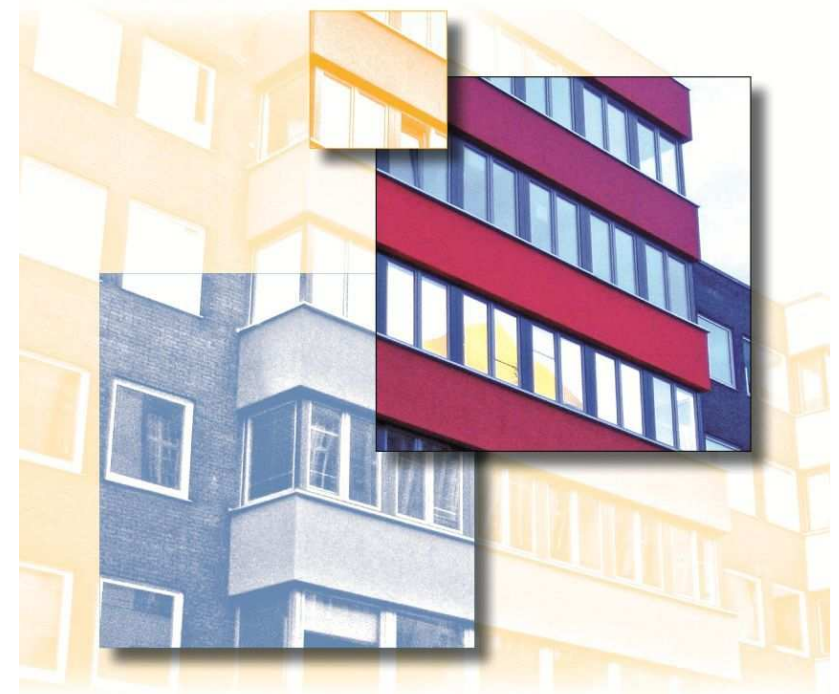
- Sicherung der methodischen Güte
- Anschlüsse an die verschiedenen Praxiszusammenhänge bei im kommunalen Feld vielfältigen Akteuren
- ... unter Reflexion des Beobachterstatus und seiner Auswirkungen auf Gegenstand und Ergebnisse
- Verwertung der Ergebnisse in den örtlich-regionalen Organisations-/Kooperationsentwicklungsprozessen

## Ausblick zum Dezember 2010:

- Ergebnisse zur Seniorenperspektive auf die örtliche Infrastruktur einer Modellkommune
- Ergebnisse zur Annahme der zugehenden präventiven Einzelfallberatung
- Ergebnisse der Expertenbefragung (kommunale Infrastrukturmanager, weitere zentrale Akteure) zur regionalen Kooperationsentwicklung

# Infrastrukturentwicklung – Netze, die das Leben zu Hause tragen

**Cordula Schmidt**  
M.Sc. Pflegewissenschaft,  
Dipl.-Berufspädagogin (FH)



## Kontakt

Deutsches Institut für  
angewandte Pflegeforschung e.V.  
Hülchrather Str. 15  
50670 Köln  
[www.dip.de](http://www.dip.de)  
Tel. 0221/ 46861-30  
E-Mail: [c.schmidt@dip.de](mailto:c.schmidt@dip.de)